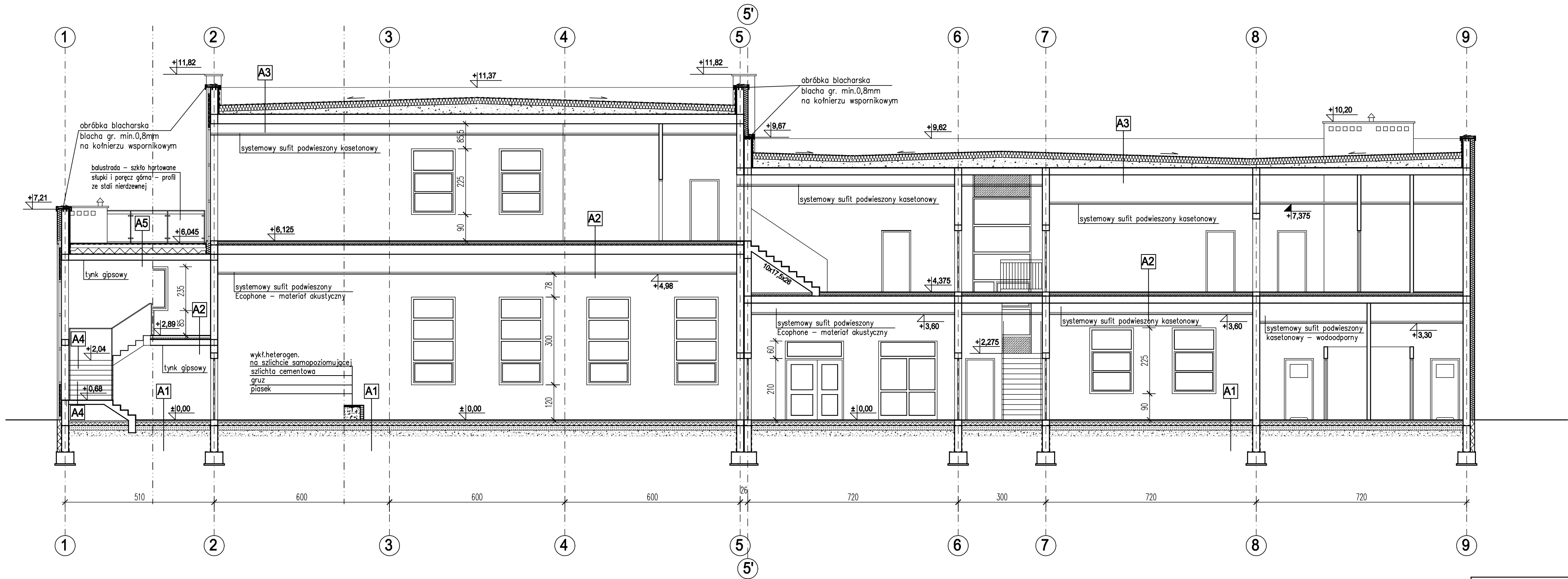


PRZEKRÓJ A-A
skala 1:100



- A5 - strop nad tarasem**
- gress mrozoodporny
 - izolacja wodoszczelna
 - szlichta cementowa zbrojona 5-12cm (wyrabić spadek 1% do wpustów w/g rysunków)
 - styropian ekstrudowany gr.2x10cm
 - papa termoizolacyjna
 - strop żelbetonowy gr.20cm (w/g KONSTRUKCJI)
 - tynk gipsowy
- A4 - spoczniki**
- gress
 - płyta żelbetonowa (w/g KONSTRUKCJI)
 - tynk gipsowy
- A3 - stropodach**
- papa zgrzewalna nawierzchniowa
 - papa zgrzewalna podkładowa
 - wełna mineralna gr.20cm
 - płyta spadokowa z keramzytu (2%)
 - paroizolacja
 - strop żelbetonowy w/g KONSTRUKCJI
 - tynk gipsowy / systemowy sufit podw. g-k / systemowy sufit podwieszony kasetonowy
- A2 - strop między kondygnacjami**
- wykładzina heterogeniczna/gress na warstwie samopoziomującej
 - szlichta Ceresit CN82 gr.~6cm
 - styropian twardy gr.5cm
 - 2xfolia budowlane
 - strop żelbetonowy w/g KONSTRUKCJI
 - tynk gipsowy / systemowy sufit podwieszony G-K / systemowy sufit podwieszony kasetonowy
- A1 - posadzka na gruncie**
- wykładzina heterogeniczna/gress na warstwie samopoziomującej
 - szlichta Ceresit CN82 gr.~6cm
 - styropian twardy gr.10cm
 - 2xfolia budowlane
 - beton B-15 gr.15cm
 - podsypka piaskowa zagęszczona do Is=0,99 do poziomu gruntu rodzimego

UWAGA:

Poziom posadowienia fundamentów zgodnie z porоекtem branży KONSTRUKCYJNEJ, na poziomie gruntu rodzimego. Obowiązuje wymiana gruntu pod ławami do poziomu gruntu rodzimego.

<div><div><div>PRACOWNIA PROJEKTOWA</div><div><div>B</div><div>UDOWNICTWO</div><div>INWESTYCJE</div><div>ADZORY</div></div><div>inż. Bogdan Motyliński</div></div><div><div>www.bin-ilawa.pl</div><div>ul. Dąbrowskiego 46B/3A</div><div>14-200 ILAWA</div><div>tel./kom. 0 606 806 277</div><div>e-mail: bin_ilawa@wp.pl</div></div></div>			OPRACOWANIE: PROJEKT ARANŻACJI WNETRZ BUDYNKU SCENICZNEGO W SUSZU ADRES: 14-240 SUSZ, ul. Józefa Wybickiego, nr dz. 154/1, 154/2, 84 INWESTOR: Gmina Susz 14-240 SUSZ, ul. Józefa Wybickiego 6		
PROJEKTANT:			RYSUNEK: PRZEKRÓJ A-A		
			BRANŻA:	ARCH+KONSTR	
			SKALA:	1:100	
			DATA:	marzec 2017 r.	
			NR RYSUNKU:		